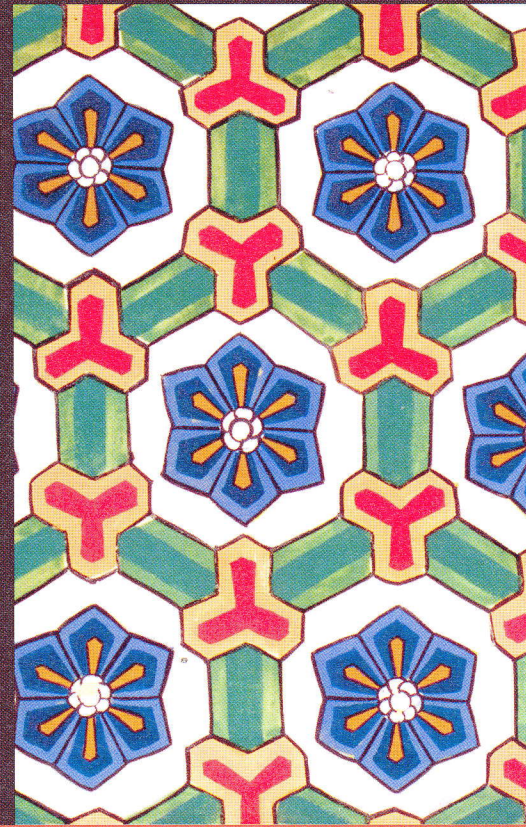


まねる
まねぶ
まなぶ



まねる・まねぶ・まなぶ

—複製にみる教育と保存—

2015年1月13日 火 - 2月28日 土

開館時間 / 10時～17時

(入館は16時30分まで)

休館日 / 日曜・祝日、1月17日(土)

2月25日(水)、2月26日(木)

入館料 / 一般200円、大学生150円

高校生以下無料

*京都・大学ミュージアム連携所属大学の学生・院生は学生証の提示により無料で入館できます

お問合せ / 美術工芸資料館

〒606-8585 京都市左京区松ヶ崎橋上町

TEL / 075-724-7924

<http://www.museum.kit.ac.jp/>

京都工芸繊維大学
美術工芸資料館
MUSEUM AND ARCHIVES



京都・大学ミュージアム連携

University Museum Association of Kyoto

URL: <http://univ-museum-kyoto.com> "ミュージアム連携"で検索!

主催: 京都工芸繊維大学美術工芸資料館、京都・大学ミュージアム連携

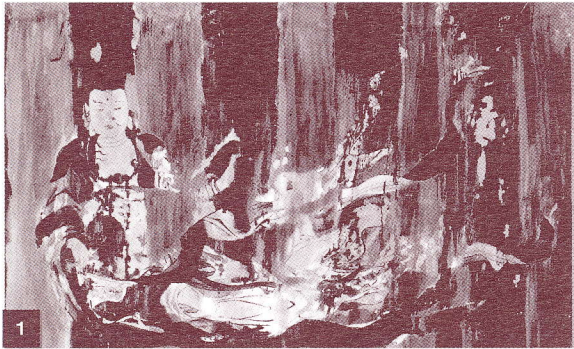
企画: 京都工芸繊維大学アートマネージャー養成講座2014年度生 Step II
主催: 京都工芸繊維大学美術工芸資料館、協力: 京都・大学ミュージアム連携
助成: 文化庁 2014年度大学を活用した文化芸術推進事業

「大学ミュージアム収蔵資料を活用したアートマネージャー養成プログラム—大学ミュージアムによる高度学芸員の育成—」

京都工芸繊維大学アートマネージャー養成講座 2014 年度生の企画による展覧会「まねる・まねぶ・まなぶ-複製にみる教育と保存-」をお届けします。

この講座は、文化庁の助成を受けて進めているもので、美術館・博物館の学芸員への就職を希望する受講生が、「展覧会をつくる」ことの過程を実体験することにより、学芸員として必要なスキルを身につけることを目的としています。2014 年度は、10 名の受講生が、展覧会を企画・構成し、展示作業はもちろんのこと、カタログの作成から広報活動にいたるまで、力を合わせて挑戦しています。

どのような展覧会にすれば多くの方々楽しんでもらえるのか、という課題に対する受講生たちの手探りの成果をお楽しみください。



保存

「保存」では京都の寺院を中心に文化財保存のために制作された複製を、手書きによる模写から現在のデジタル複製まで幅広く展示します。



複製にみる教育と保存

まねる まねぶ まなぶ

<複製>と聞いて、なにを思い浮かべますか。「盗作」?「贋作」?「イミテーション」? <複製>に対してネガティブなイメージばかり持っていませんか。しかし、そうではありません。美術の世界において<複製>は昔から重要な役割を担っています。本展では<複製>のポジティブな側面、特に「教育」と「保存」を中心に、さまざまな<複製>を紹介し、ネガティブなイメージに留まらない<複製>を広く楽しんでいただけたら幸いです。

◆ シンポジウム
<複製>から何をみるか
日時: 2015 年 1 月 31 日 (土) 開場 13:00
13:30~16:30

場所: 京都工芸繊維大学 60 周年記念館 2 階
入場無料、定員 70 名 (申込不要)
出演 (50 音順)
: 水谷垂希 (京都国立博物館)
田中知雄 (大日本印刷株式会社 C&I 事業部)

◆ ギャラリートークのご案内
展覧会期間中の毎週土曜日 11:00~と 14:00~の 2 回、アートマネージャー養成講座受講生によるギャラリートークを開催いたします。(※ただし 1 月 31 日 (土) は除きます。)

◆ 展示替情報
会期中、一部の展示作品の入れ替えを行います。
前期=1 月 13 日~1 月 31 日、後期=2 月 2 日~2 月 28 日

◆ 同時開催
「これからの、未来の途中—美術・工芸・デザインの新鋭 11 人展」

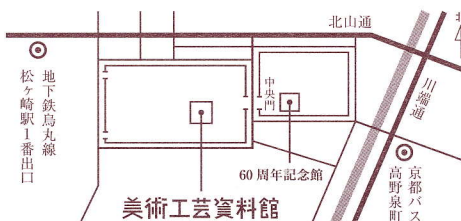
教育

「教育」では京都高等工芸学校 (現京都工芸繊維大学) の模写教育を軸とし、模写の対象である教材、実際の模写、そしてその成果となったオリジナル作品を展示します。



◆ 作品情報 表面(右上から時計回りに) / 澤部瑞溪 他《鹿苑寺金閣壁画模写 潮音洞東ノ間天井輪郭模様 8-3》(部分) / 生徒作品《壁紙図案模写》(部分) 1909 年 / 澤部瑞溪 他《鹿苑寺金閣壁画模写 潮音洞東ノ間天井輪郭模様 8-6》(部分) / 澤部瑞溪 他《鹿苑寺金閣壁画模写 潮音洞東ノ間天井輪郭模様 8-8》(部分) / ウジェーヌ・グラッセ 《La plante et ses applications ornementales》 図版 Pervenche(Pl.62) (部分)
裏面 1. 2. 澤部瑞溪 他《鹿苑寺金閣壁画模写 潮音洞東ノ間天井輪郭模様 8-3》 3. 椎原兵市《鎌を持つ農婦》(素描) 4. 椎原兵市《鎌を持つ農婦》

アクセス:
●JR「京都」駅、阪急「烏丸」駅、市営地下鉄「烏丸御池」駅から市営地下鉄烏丸線「国際会館」行に乗車、「松ヶ崎」駅下車、徒歩約 8 分(「松ヶ崎駅」の「出口 1」から右(東)へ約 400m、4 つの信号を右(南)へ約 180m)
●京阪「出町柳」駅 5 番出口から、京都バス「大原」行、「岩倉実相院」行、「岩倉村松」行に乗車、「高野泉町」下車、橋を渡り左へ約 200m(徒歩約 8 分)



● By subway: Take the Kokusai Kaikan bound Karasuma Line Subway to Matsugasaki Station, and walk east for 8 min.

Contact: Kyoto Institute of Technology, Museum and Archives
Address: Hashigami-cho, Matsugasaki, Sakyo-ku, Kyoto, 6068585, Japan
Telephone : 075-724-7924

京都工芸繊維大学
美術工芸資料館
MUSEUM AND ARCHIVES