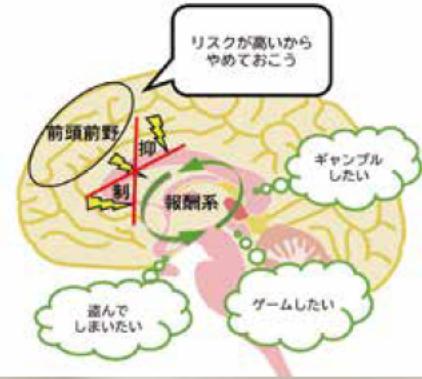
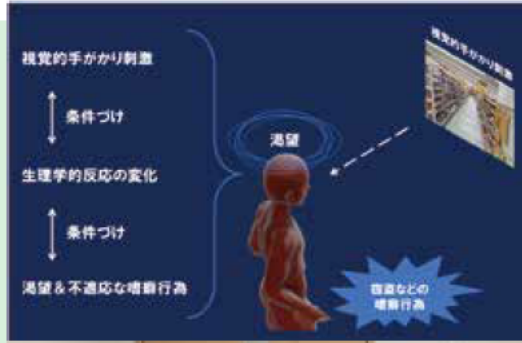


依存症は薬物だけでなく、ギャンブルや最近ではインターネット、ゲーム、スマホの使用なども依存性があるとされています。依存症とは何なのか、脳科学や精神医学の研究からわかってきたことを紹介します。



依存症って何？

- スマホやSNSから薬物まで -

2024.10.12 sat.
10:30 ~ 12:00

後藤 幸織

京都大学大学院情報学研究科

Lecture series

- 研究の最先端 -

no.163

レクチャーシリーズでは、様々な分野で活躍する研究者にご講演いただいています。

2024年度は、3名の先生方に研究の面白さや可能性についてお話を伺います。

一緒に研究の世界へ。中高生も大歓迎です。



アクセス
京阪電車「出町柳駅」より
徒歩約15分。
市バス停留所「百万遍」より
徒歩約2分。
※駐車場がありませんので、公共交通機関をご利用ください。

依存症というと、犯罪とむすびつくようなものとしてニュースとなったり、大阪IR構想とギャンブル依存の関連、スマホやSNSなど身近なものに対する依存、など耳にすることが多いと思います。依存症について詳しく知っていただく機会になればと思います。

<会場>

ミュージラボ (総合博物館1階 自然史展示室内)

<申し込み>

不要です。直接博物館へお越しください。

※ 満席の場合はご参加いただけないことがありますのでご了承ください

<参加費>

無料です。(ただし入館の際に博物館の観覧料が必要です。)



<お問い合わせ>

京都大学総合博物館

〒606-8501 京都市左京区吉田本町

tel 075-753-3272 E-mail info@inet.museum.kyoto-u.ac.jp

URL <https://www.museum.kyoto-u.ac.jp>

画像左上：依存症に関わる不適応学習のメカニズムの模式図

画像右上：依存症に関わる脳メカニズムの模式図

画像下：依存症の神経心理学研究の様子